



반디 영어 화상 프로그램 설치, 설정 사용자 메뉴얼

V.20201120.

01

- 3 PC강의 준비사항.
- 4 통합 설치 및 입장.

02

- 6 오디오 비디오설정.

03

- 7 A OS [Android]
앱 설치.
- 8 A OS 앱 접속단기.

04

- 9 i OS [i Phone, i Pad]
앱 설치.
- 10 i OS 앱 접속단기.



1. PC 강의 준비 사항.

1. 웹 카메라 설치

[USB형 웹 카메라]

- ① PC의 포트에 직접 연결

[내장형 웹 카메라]

- ① 바로사용가능

[로지텍 C2 의 경우]

- ① 웹 캠의 USB연결단자를 PC의 USB포트에 연결하면 자동으로 드라이버 자동 인식.

2. 헤드셋 설치 ★권장★

[USB형 헤드셋]

- ① 헤드셋 USB연결단자를 PC의 USB포트에 연결

[3.5파이형 헤드셋]

- ① USB사운드카드에 헤드셋 잭을 연결(입력 input, 출력output 구분하여 연결)
- ② USB 사운드카드를 PC의 포트에 직접 연결

헤드셋이 설치 완료된 후 [제어판-시스템-장치관리자]에서 확인 가능 함



OS : iOS, AOS
RAM : 1GB이상
네트워크 :
Up/Download : 10Mbps



OS : Windows7이상
RAM : 4GB이상
네트워크 :
유선(권장)/VDSL

※ PC, Tablet, Mobile 및 각종 디바이스와의 연동 지원



PC사양

※ 확인경로 : 내컴퓨터(속성)

구 분	최소사양	권장사양
운영체제 (OS)	<ul style="list-style-type: none"> Windows7 이상 웹브라우저 : Edge, IE, Chrome, Opera 	
프로세서 (CPU)	<ul style="list-style-type: none"> i3 3세대 이상 사용량 50% 이하 	<ul style="list-style-type: none"> i5 3세대 이상 사용량 50% 이하
메모리 (RAM)	<ul style="list-style-type: none"> 4GB 이상 사용가능 1GB 이상 	<ul style="list-style-type: none"> 8GB 이상 사용가능 2GB 이상

※ 오래전 컴퓨터인 경우 Pentium(R) 2.5GHz , RAM 4Gb 이상.

01

필요 장비 : 노트북 또는 데스크탑 PC,
여유 USB 포트 2개 포함

02

설치 제품 : 웹 카메라 1개, USB형 헤드
셋 1개

03

주의 사항 : USB 헤드셋은 헤드셋 제품
박스 안에 함께 제공된 USB 연결단자를
PC에 직접 연결 사용 (단, USB 허브에
연결 사용시 많은 장치가 허브에 연결되
어 있을 경우 음성 품질이 떨어질 수 있
으므로 USB단자 직접 연결을 권장)

웹 카메라, USB 헤드셋을
PC의 USB 포트에서 분리한 후 재 연결할 경우,
“오디오 비디오 설정”을 재점검 해야 (9p참조)

2. PC, A OS [Android], i OS [i Phone, i Pad]

통합 설치 및 입장.

1. 반디 영어 홈페이지.

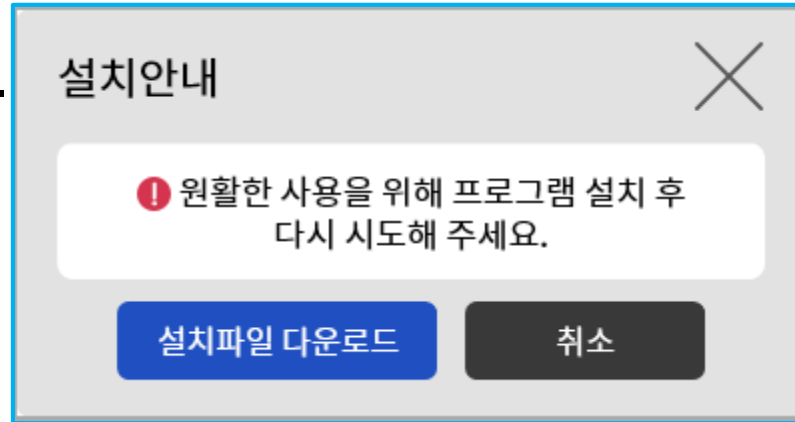
2. 로그인.

ID : _____ @ _____ & Password : _____

3. 학습하기.

4. _____

' _____ WH[W G ,... 완료 _____



1. 설치 완료 문제시, 반디 홈페이지에서 "강의실 입장" 클릭하면 자동 실행 됨.

오디오 비디오 설정

1. 오디오비디오 설정 마법사 실행

- 스피커(헤드폰) > 마이크 > 카메라 순으로 설정

※ 프로그램을 처음 설치하시는 사용자는 반드시 아래의 단계를 수행 하여야 함

2. 스피커 설정

① 사운드카드2개 이상 설치되어 있을 경우, 장치명 선택

- 별도의 USB 사운드 장치 또는 마이크 내장형 USB 웹 카메라를 사용하는 경우에도

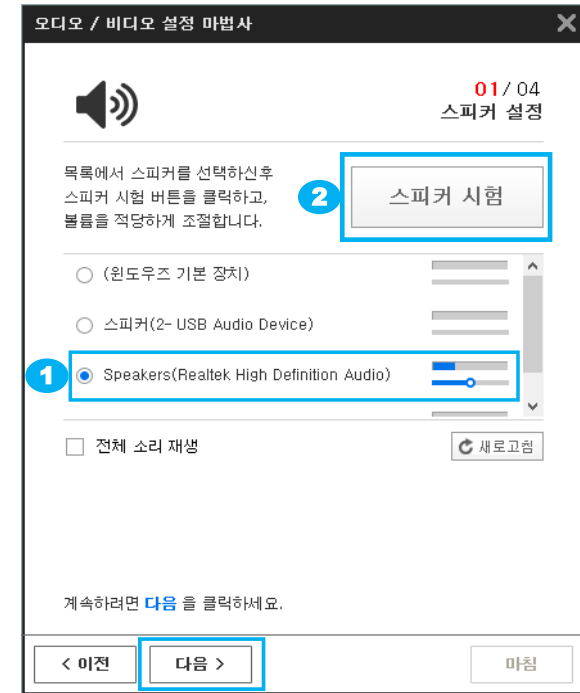
‘USB 오디오장치’가 검색될 수 있으니, 오디오 비디오 설정 전에 미리 체크해보고

정확하게 설치하는 것이 바람직함

② “스피커 시험버튼” 클릭 후, 정상일 경우 “음악” 소리가 출력됨



오디오/비디오 설정 마법사



스피커 설정

오디오 비디오 설정

3. 마이크 설정

- ③ PC에 연결된 마이크 장치 선택(정상 작동 시 마이크 볼륨 게이지가 움직임)
- 말하는 동안 파란색 게이지가 중간 정도 사이에서 움직이게 볼륨 조절
- ④ “마이크 시험” 버튼을 눌러 사용하려는 마이크에 대고 말하는 소리가 스피커에서 나는지 확인

TIP. 음성 게이지가 움직이지 않는다면, 헤드셋 연결 및 설정이 잘못되어 있을 수 있음

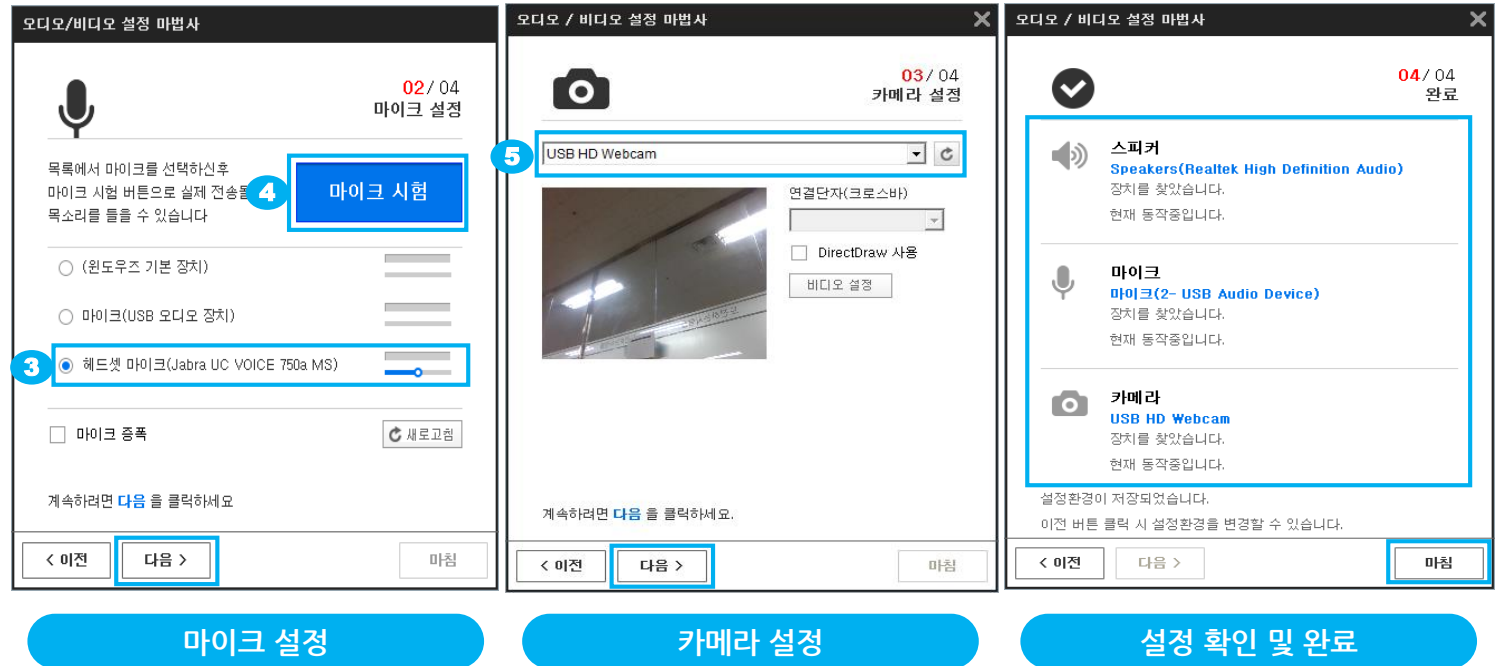
4. 카메라 설정

- ⑤ PC에 연결된 카메라 장치 선택(다른 장치 선택시 영상에 문제가 있을 수 있음)

5. 설정 확인 및 완료

선택한 스피커(헤드폰), 마이크, 카메라로 설정이 완료

- ⑥ 스피커, 마이크, 카메라는 “사용하고자 하는 장치명”으로 설정



3. A OS [Android] 앱 설치.

1. 반디 영어 홈페이지.

2. 로그인.

ID : _____@_____ & Password : _____

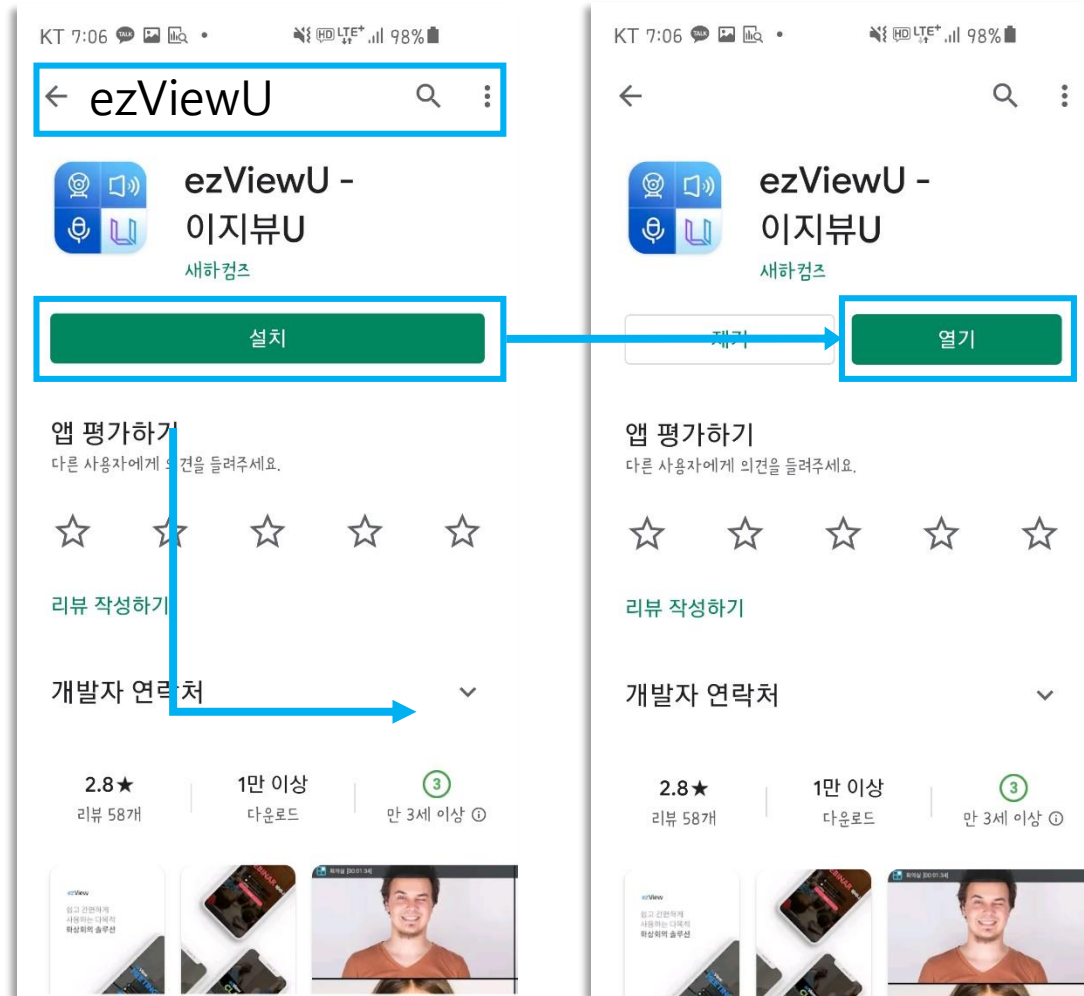
3. 학습하기.

4. _____

' _____ ezViewU 설치,... 완료.

↓ 설치 완료시 "열기" 하지 말고,
반디 홈페이지에서 "강의실 입장" 클릭하면
자동 실행 됨.

※ _____ "Play Store" 클릭시 스토어 연결이 안될 경우,
"Play Store"에서 "ezViewU" 를 찾아 직접 수동 설치.



A OS [Android] 앱 접속 닫기.

1. **중요 !**
우측 이미지 화면은 무시하고 닫기.
2. ① 반디 홈페이지.

② 로그인(되어 있다면 건너뛸).

③ 학습하기.

④ 강의실 입장.

(v) "ezViewU" 가 자동 실행되어
화상 강의실이 열려 강의 진행 됨.



4. i OS [i Phone, i Pad]앱 설치.

1. 반디 영어 홈페이지.

2. 로그인.

iD : _____@_____ & Password : _____

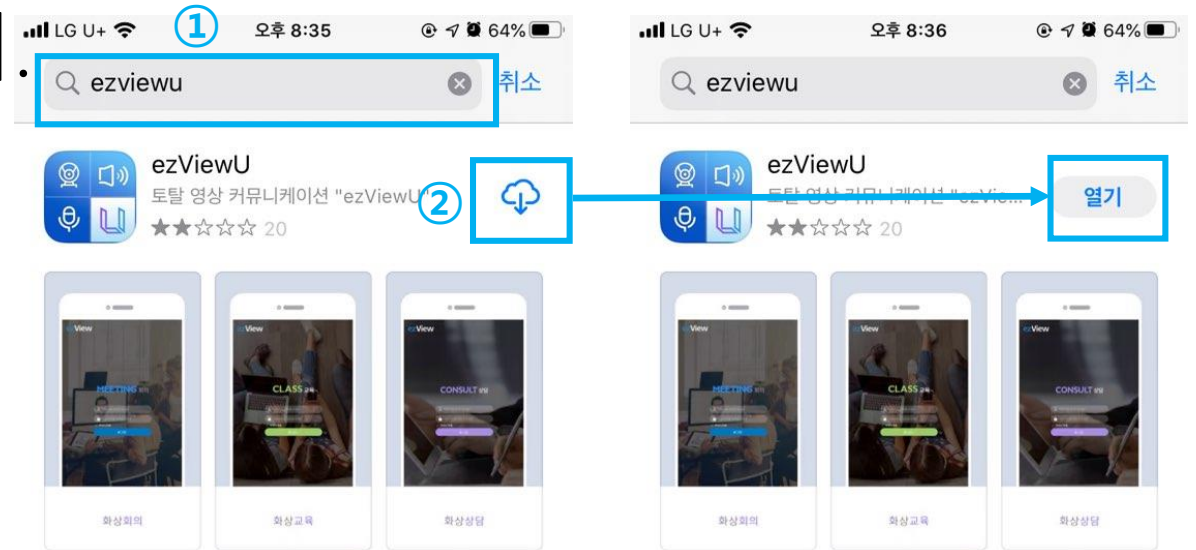
3. 학습하기.

4. _____

' _____ ezViewU 설치,... 완료.

! _____ 설치 완료시 "열기" 하지 말고,
반디 홈페이지에서 "강의실 입장" 클릭하면
자동 실행 됨.

◎. "App Store" 클릭시 스토어 연결이 안될 경우,
"App Store"에서 "ezViewU" 를 찾아 직접 수동 설치.



i OS [i Phone, i Pad] 앱 접속 닫기.

1. **중요 !**
우측 이미지 화면은 무시하고 닫기.
2. ① 반디 홈페이지.

② 로그인(되어 있다면 건너뛴).

③ 학습하기.

④ 강의실 입장.

(v) "ezViewU" 가 자동 실행되어
화상 강의실이 열려 강의 진행 됨.



고객센터

고객센터
운영시간

평일 | 09:00 ~ 21:00
공휴일 제외

Tel.

02 - 3443 - 4540

E-mail.

vandi@daum.net

Kakao  .

vandi_eng

☑ 고객님의 기업(공공기관) 내에서 방화벽을 사용할 경우, 화상강의 서비스가 접속되지 않을 수 있습니다.

아래 IP와 포트(port)정보를 오픈 해주셔야 합니다.

(확인이 어려울 경우, 시스템관리자 또는 네트워크 관리자에게 연락하여 확인 하시기 바랍니다.)

☑ 화상서버 IP : 121.170.164.120~160 / 서버 포트 : TCP 80, 443, 7001 ~ 7015

☑ 초대서버 IP : 151.101.1.195 / 151.101.65.195 / 서버 포트 : TCP 443